

राष्ट्रीय उत्पाद

National product

सारणी संख्या 2.1 (अ) राष्ट्रीय उत्पाद एवं सम्बन्धित समाहार (आधार वर्ष 1999-2000 प्रचलित भावों पर)

Table No.-2.1(A) National Product and Related Aggregates
(At Current Prices with base year 1999-2000)

	1999-00	2003-04	2004-05	2005-06	2006-07	2007-08(Q)	2008-09(A)	
								(Ten Mn./करोड़)
National Product at factor cost							साधन लागत पर राष्ट्रीय उत्पाद	1999-00
Gross	1771095	2517462	2855326	3256269	3749606	4297047	4974696	सकल
Net	1589673	2237414	2526285	2875958	3312569	3787597	4394913	निवल
NNP Per capita ()	15881	20871	23198	26003	29524	33283	38084	निवल राष्ट्रीय उत्पाद प्रति व्यक्ति ()
Savings							बचत	15839
Gross	484256	820685	997873	1228026	1475108	1779614	..	सकल
Net	302835	540637	668832	847714	1038071	1270165	..	निवल
Capital Formation (adj)							पूंजी निर्माण (समायोजित)	
Gross	506244	759325	1011212	1272630	1521805	1845513	..	सकल
Net	324823	479277	682171	892318	1084768	1336064	..	निवल
Final Consumption Expenditure in domestic market							देशीय बाजार में अन्तिम उपभोग व्यय	
Private	1257541	1703546	1848110	2064296	2307822	2596084	2988897	निजी
Per capita ()	12563	15891	16971	18665	20676	22899	..	प्रति व्यक्ति ()
Government	252744	310297	338052	375562	421546	479099	603318	सरकारी
Rate of Savings (Per cent) *							* बचत की दर (प्रतिशत)	
Gross	24.8	29.8	31.7	34.2	35.7	37.7	..	सकल
Net	17.1	21.8	23.7	26.4	28.1	30.1	..	निवल
Rate of Capital Formation (Per cent)*							* पूंजी निर्माण की दर (प्रतिशत)	
Gross	25.9	27.6	32.1	35.5	36.9	39.1	..	सकल
Net	18.3	19.4	24.2	27.8	29.4	31.7	..	निवल
Rate of Final Consumption Expenditure (Per cent)*							* अन्तिम उपभोग व्यय की दर (प्रतिशत)	
Private	70.4	67.1	64.2	62.9	53.9	60.1	..	निजी
Government	14.1	12.2	11.7	11.4	11.2	11.1	..	सरकारी

Source: Central Statistics Office.

स्रोत :- केन्द्रीय सांख्यिकीय कार्यालय

Q = Quick Estimates.

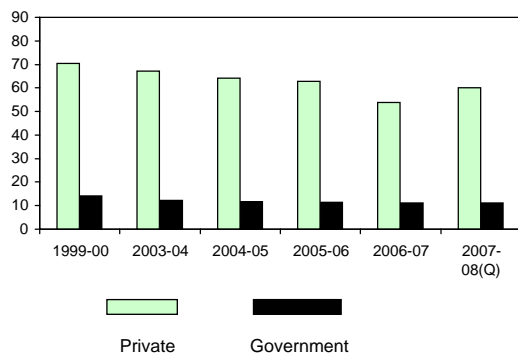
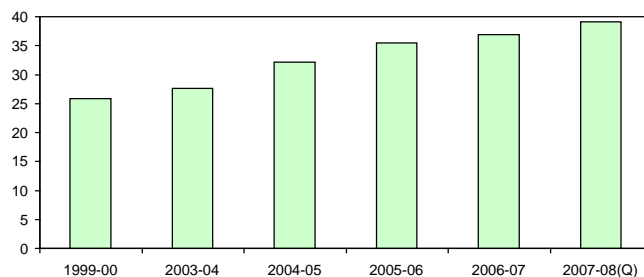
Q = त्वरित अनुमान

A = Advance Estimates

A = अग्रिम अनुमान

* As per cent of Domestic Product at market price

* बाजार भाव पर देशीय उत्पाद के प्रतिशत के अनुसार ।

अन्तिम उपभोग व्यय की दर (प्रतिशत)
Rate of Final Consumption Expenditure (Percent)पूंजी निर्माण की दर (सकल)
Rate of Capital Formation (Gross)

सारणी संख्या 2.2(अ) राष्ट्रीय उत्पाद एवं सम्बन्धित समाहार
(आधार वर्ष 1999-2000 स्थिर भावों पर)

Table No.2.2(A) National Product and Related Aggregates
(At Constant Prices with base year 1999-2000)

(Ten Mn./करोड़)

	1999-00	2003-04	2004-05	2005-06	2006-07	2007-08(Q)	2008-09(A)	
National Product at factor cost							साधन लागत पर राष्ट्रीय उत्पाद	
Gross	1771095	2203258	2367683	2595441	2849838	3114864	3342926	सकल
Net	1589673	1961817	2105184	2308015	2533432	2764795	2961249	निवल
NNP Per capita ()	15881	18301	19331	20868	22580	24295	25661	निवल राष्ट्रीय उत्पाद प्रति व्यक्ति ()
Capital Formation(adj)							पूंजी निर्माण (समायोजित)	
Gross	506244	651346	793545	948480	1073783	1231244	..	सकल
Net	324823	409905	531046	661054	757377	881177	..	निवल
Final Consumption Expenditure in domestic market							देशीय बाजार में अन्तिम उपभोग व्यय	
Private	1257541	1501974	1584690	1692194	1793691	1945668	2077231	निजी
Per capita ()	12563	14011	14552	15300	16051	17107	..	प्रति व्यक्ति ()
Government	252744	266599	276125	293265	309293	332033	387745	सरकारी

(Percentage change)

(प्रतिशत वृद्धि)

	1999-00	2003-04	2004-05	2005-06	2006-07	2007-08(Q)	2008-09(A)	
National Product at factor cost							साधन लागत पर राष्ट्रीय उत्पाद	
Gross		4.0	7.5	9.6	9.8	9.3	7.3	सकल
Net		3.6	7.3	9.6	9.8	9.1	7.1	निवल
NNP Per capita		2.0	5.6	8.0	8.2	7.6	5.6	निवल प्रति व्यक्ति
Capital Formation							पूंजी निर्माण	
Gross		16.8	21.8	19.5	13.2	14.7	..	सकल
Net		24.2	29.6	24.5	14.6	16.3	..	निवल
Final Consumption Expenditure							अन्तिम उपभोग व्यय	
Private		2.8	5.5	6.8	6.9	8.1	..	निजी
Per capita		1.3	3.9	5.1	4.9	6.6	..	प्रति व्यक्ति
Government		-0.4	3.6	6.2	5.5	7.4	..	सरकारी

Source: Central Statistics Office.

स्रोत - केन्द्रीय सांख्यिकीय कार्यालय

Q =Quick Estimates

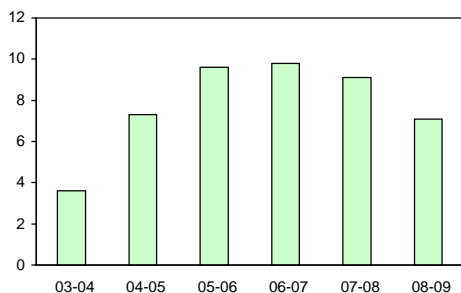
Q = त्वरित अनुमान

A = Advance Estimaes.

A = अग्रिम अनुमान

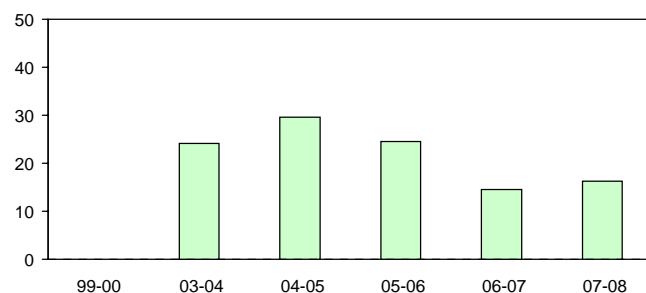
साधन लागत पर राष्ट्रीय उत्पाद (सकल) (प्रतिशत वृद्धि)

National Product at factor cost(Net) (% change)



पूंजी निर्माण (सकल) (प्रतिशत वृद्धि)

Capital Formation (Net) (% change)



सारणी संख्या 2.3(अ)साधन लागत पर त्रैमासिक अनुमानित सकल घरेलू उत्पाद

Table No.2.3(A)Quarterly Estimates of Gross Domestic Product at Factor Cost

(' Ten Mn./करोड़ `)

	प्रचलित भावों पर (आधार वर्ष 1999-2000)				स्थिर भावों पर (आधार वर्ष 1999-2000)			
	At Current Price (base year 1999-2000)				At Constant Prices (base year 1999-2000)			
	जून	सितम्बर	दिसम्बर	मार्च	जून	सितम्बर	दिसम्बर	मार्च
	Jun	Sep	Dec	Mar	Jun	Sep	Dec	Mar
Agriculture, forestry & fishing	कृषि, वानिकी तथा मछली							
2007-08	178185	145044	256696	202672	127960	102496	182738	1443926
2008-09	197001	162432	280039	22281	131849	105214	181197	147783
2009-10	213343	134968
Mining & quarrying	खनन तथा उत्खनन							
2007-08	26560	23932	26695	40244	14283	13810	15946	17960
2008-09	29718	29894	32476	33327	14941	14321	16733	18250
2009-10	30108	16119
Manufacturing	विनिर्माण							
2007-08	164563	169565	178390	192613	113111	115499	120350	127343
2008-09	189840	198382	194420	197764	119332	121361	121435	125611
2009-10	199209	123447
Electricity, gas & water	बिजली, गैस और जल							
2007-08	18969	18822	18962	19313	15918	15788	15906	16118
2008-09	19768	19805	19902	20003	16355	16384	16464	16695
2009-10	20439	17367
Construction	निर्माण कार्य							
2007-08	88153	90452	95863	101798	53999	53999	54856	57688
2008-09	104843	111579	108503	112091	58555	60101	60090	63830
2009-10	112759	62713
Trade, hotels, transport & communications	व्यापार, होटल, परिवहन और संचार							
2007-08	248381	251403	282616	308309	198168	202622	225230	249381
2008-09	300812	309200	314363	322342	223862	227129	238467	265134
2009-10	319109	241960
Financing, insurance, real estate, etc.	वित्त व्यवस्था, बीमा, स्थावर सम्पदा आदि							
2007-08	140460	144347	149654	159636	109340	111634	115484	121126
2008-09	164231	172524	175280	179186	116901	118740	125067	132648
2009-10	177061	126322
Community, social & personal service	सामुदायिक, सामाजिक एवं वैयक्तिक सेवाएं							
2007-08	127993	141918	138694	169993	93207	101504	98395	118149
2008-09	150795	17187	185944	202621	100824	110602	120526	132973
2009-10	166664	107659
Gross domestic product at factor cost	कारक लागत पर सकल घरेलू उत्पाद							
2007-08	993264	985482	1147569	1194578	725986	718209	831737	853785
2008-09	1157007	1175632	1310925	1289616	782619	773852	879980	902924
2009-10	1238692	830555

Source:- Central Statistics Office.

स्रोत: केंद्रीय सांख्यिकीय कार्यालय

राष्ट्रीय उत्पाद

National product

सारणी संख्या 2.1(ब) राष्ट्रीय उत्पाद एवं सम्बन्धित समाहार (आधार वर्ष 2004-05 प्रचलित भावों पर)

Table No.-2.1(B) National Product and Related Aggregates (At Current Prices with base year 2004-05)

(' Ten Mn./करोड़ ')

	2004-05	2005-06	2006-07	2007-08	2008-09	2009-10	
National Product at factor cost							साधन लागत पर राष्ट्रीय उत्पाद
Gross	2949089	3363505	3919007	4560910	5249163	6095230	सकल
Net	2629198	2999792	3500396	4076352	4685873	5439557	निवल
NNP Per capita (₹)	24143	27123	31198	35820	40605	46492	निवल राष्ट्रीय उत्पाद प्रति व्यक्ति (₹)
Savings @ @							@ @ बचत
Gross	1050703	1235288	1486044	1837498	1798347	2207423	सकल
Net	730812	871575	1067433	1352940	1235057	1551750	निवल
Capital Formation (adj)							पूंजी निर्माण (समायोजित)
Gross	1057618	1270648	1520312	1865899	1788803	2016186	सकल
Net	744150	916178	1112957	1417370	1363817	1733540	निवल
Final Consumption Expenditure in domestic marke							देशीय बाजार में अन्तिम उपभोग व्यय
Private	1925592	2159434	2488410	2850088	3257800	3782013	निजी
Per capita (₹)	17682	19525	22178	25045	28306	32444	प्रति व्यक्ति (₹)
Government	354518	401619	443477	513021	616430	785443	सरकारी
Rate of Savings (Per cent) *							* बचत की दर (प्रतिशत)
Gross	32.2	33.1	34.4	36.4	32.5	..	सकल
Net	25	26.2	27.5	30.1	24.6	26.3	निवल
Rate of Capital Formation (Per cent)*							* पूंजी निर्माण की दर (प्रतिशत)
Gross	32.7	34.3	35.5	37.7	34.9	..	सकल
Net	25.5	27.5	28.7	31.5	27.2	29.4	निवल
Rate of Final Consumption Expenditure (Per cent)							अन्तिम उपभोग व्यय की दर (प्रतिशत)
Private		12.0	14.8	14.1	14.2	..	निजी
Government		13.4	10.3	15.8	26.7	..	सरकारी

Source: Central Statistics Office

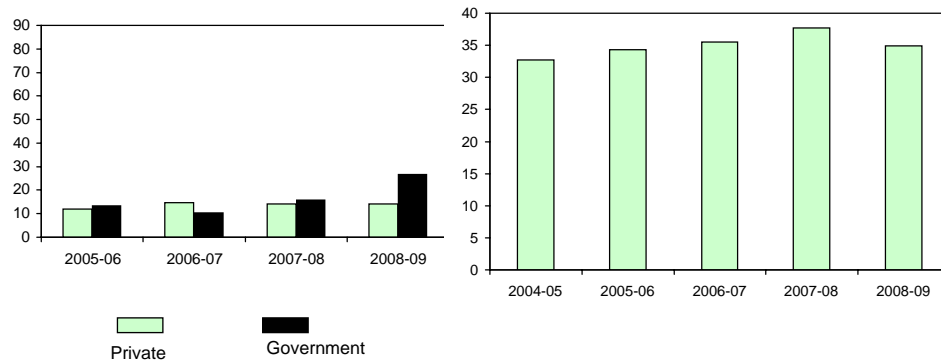
स्रोत :- केन्द्रीय सांख्यिकीय कार्यालय

@ @ The estimates are prepared only at current prices

@ @ केवल प्रचलित भावों पर अनुमान तैयार किए गए हैं।

* As per cent of Domestic Product at market price

* बाजार भाव पर देशीय उत्पाद के प्रतिशत के अनुसार।

अन्तिम उपभोग व्यय की दर (प्रतिशत)
Rate of Final Consumption Expenditure (Percent)पूंजी निर्माण की दर (सकल)
Rate of Capital Formation (Gross)

सारणी संख्या 2.2 (ब) राष्ट्रीय उत्पाद एवं सम्बन्धित समाहार
(आधार वर्ष 2004-05 स्थिर भावों पर)

Table No.2.2(B) National Product and Related Aggregates
(At Constant Prices with base year 2004-05)

(Ten Mn./करोड़)

	2004-05	2005-06	2006-07	2007-08	2008-09	2009-10	
National Product at factor cost							साधन लागत पर राष्ट्रीय उत्पाद
Gross	2949089	3229296	3536496	3881779	4137125	4464854	सकल
Net	2629198	2878410	3150904	3454264	3669890	3946540	निवल
NNP Per capita ()	24143	26025	28083	30354	31801	33731	निवल राष्ट्रीय उत्पाद प्रति व्यक्ति ()
Capital Formation(adj)							पूंजी निर्माण (समायोजित)
Gross	1057618	1212585	1388239	1622226	1452474	1559126	सकल
Net	744150	886251	1017045	1230486	1097772	1340345	निवल
Final Consumption Expenditure in domestic market							देशीय बाजार में अन्तिम उपभोग व्यय
Private	1925592	2087673	2264512	2470616	2652273	284610	निजी
Per capita ()	17682	19525	22178	25045	28306	32444	प्रति व्यक्ति ()
Government	356135	385599	400315	438976	485212	564835	सरकारी

(Percentage change)

(प्रतिशत वृद्धि)

	2004-05	2005-06	2006-07	2007-08	2008-09	2009-10	
National Product at factor cost							साधन लागत पर राष्ट्रीय उत्पाद
Gross		9.5	9.7	9.6	6.8	7.3	सकल
Net		9.5	9.7	9.5	6.4	7.0	निवल
NNP Per capita		7.8	8.1	8.0	5.0	5.6	निवल प्रति व्यक्ति
Capital Formation							पूंजी निर्माण
Gross		14.7	14.5	16.9	-4.0	..	सकल
Net		16.9	16.3	19.5	-8.7	..	निवल
Final Consumption Expenditure							अन्तिम उपभोग व्यय
Private		8.6	8.3	9.6	6.8	..	निजी
Per capita		प्रति व्यक्ति
Government		8.3	3.8	9.7	16.7	..	सरकारी

Source: Central Statistics Office

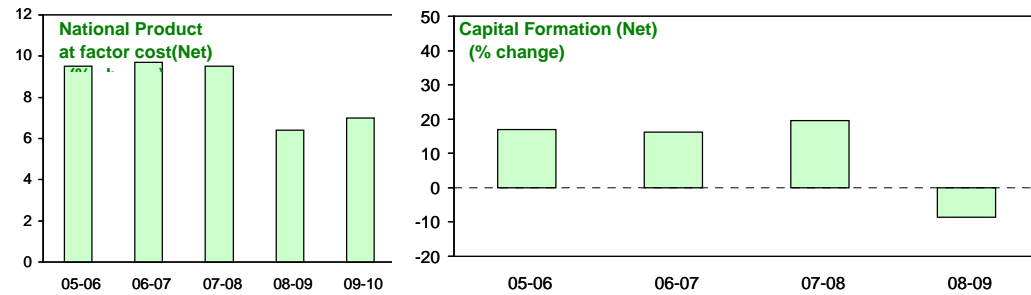
स्रोत - केन्द्रीय सांख्यिकीय कार्यालय

साधन लागत पर राष्ट्रीय उत्पाद (निवल) (प्रतिशत वृद्धि)

पूंजी निर्माण (निवल) (प्रतिशत वृद्धि)

National Product at factor cost(Net) (% change)

Capital Formation (Net) (% change)



सारणी संख्या 2.3 (ब) साधन लागत पर त्रैमासिक अनुमानित सकल घरेलू उत्पाद

Table No.2.3(B) Quarterly Estimates of Gross Domestic Product at Factor Cost

(' Ten Mn./करोड़)

	प्रचलित भावों पर (आधार वर्ष 2004-05) At Current Price (base year 2004-05)				स्थिर भावों पर (आधार वर्ष 2004-05) At Constant Prices (base year 2004-05)			
	जून	सितम्बर	दिसम्बर	मार्च	जून	सितम्बर	दिसम्बर	मार्च
	Jun	Sep	Dec	Mar	Jun	Sep	Dec	Mar
Agriculture, forestry & fishing	कृषि, वानिकी तथा मछली							
2008-09	213140	176709	291936	247158	154307	123389	204748	171675
2009-10	237751	200035	344862	306650	157064	124859	201471	173580
2010-11	300309	253973	447571		160771	131550	221511	
Mining & quarrying	खनन तथा उत्खनन							
2008-09	33220	34796	36199	34434	22903	22125	25226	26989
2009-10	35778	36619	38696	43176	24475	23591	26534	29399
2010-11	45270	46021	48862		26207	25534	28365	
Manufacturing	बिनिर्माण							
2008-09	197109	204291	201665	213152	159042	162174	162114	172445
2009-10	201626	216053	229595	257951	162150	172028	180587	198663
2010-11	240974	250119	255902		182680	189170	191502	
Electricity, gas & water	बिजली, गैस और जल							
2008-09	20916	20952	21053	21243	20687	20723	20823	21110
2009-10	22453	23290	22997	23931	21972	22281	21758	22642
2010-11	25352	25413	25690		23213	22901	23151	
Construction	निर्माण कार्य							
2008-09	111044	113349	110429	116592	82403	81673	80911	87571
2009-10	117730	119577	124805	139593	86858	85827	87587	95646
2010-11	139935	139079	148712		93514	91557	96058	
Trade, hotels, transport & communications	व्यापार, होटल, परिवहन और संचार							
2008-09	311607	323603	330140	343290	257700	261944	272156	295776
2009-10	327932	348389	378422	422714	271704	283538	301618	336417
2010-11	397389	410098	435651		305851	314520	327538	
Financing, insurance, real estate, etc.	वित्त व्यवस्था, बीमा, स्थावर सम्पदा आदि							
2008-09	202898	211551	214590	220154	168259	170953	177881	189619
2009-10	242209	250848	259778	274323	187575	189614	193028	201547
2010-11	293776	301021	312241		205870	208645	213944	
Community, social & personal service	सामुदायिक, सामाजिक एवं वैयक्तिक सेवाएं							
2008-09	150548	171895	186286	196137	118993	131515	142649	152027
2009-10	185066	225403	226552	248427	134508	157039	153498	164678
2010-11	224155	267077	259874		145485	169393	161358	
Gross domestic product at factor cost	कारक लागत पर सकल घरेलू उत्पाद							
2008-09	1240482	1257146	1392298	1392161	984293	974496	1086507	1117212
2009-10	1370545	1420213	1625706	1716765	1046306	1058777	1166082	1222573
2010-11	1667160	1692800	1934502		1143590	1153270	1263428	

Source:- Central Statistics Office.

स्रोत: केन्द्रीय सांख्यिकीय कार्यालय