

पर्यटन

Tourism

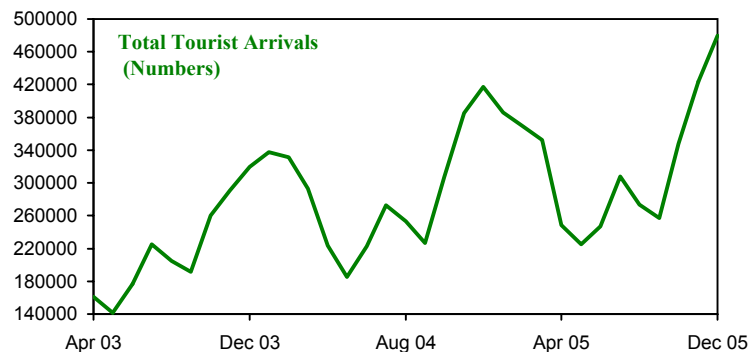
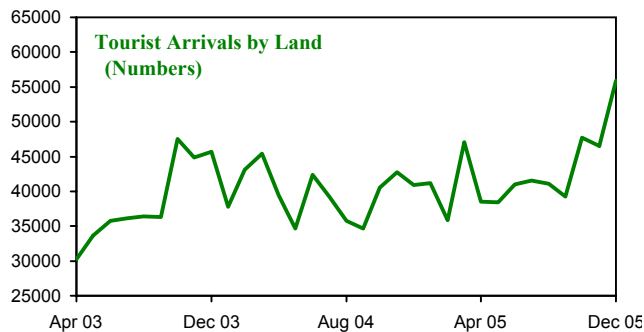
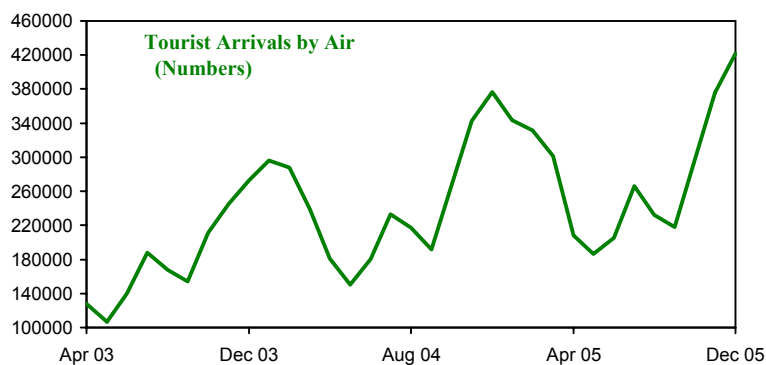
सारणी संख्या 11.1: भारत में पर्यटकों का आगमन परिवहन साधन के अनुसार

Table No. 11.1 : Tourist Arrivals in India by Mode of Transport

	अप्रैल	मई	जून	जुलाई	अगस्त	सितम्बर	अक्टूबर	नवम्बर	दिसम्बर	जनवरी	फरवरी	मार्च
	Apr	May	Jun	Jul	Aug	Sep	Oct	Nov	Dec	Jan	Feb	Mar
Air												नभ
2003-04	127972	107099	140090	187637	167898	154461	211128	245394	272698	296189	287913	238946
2004-05	181346	150442	180059	232677	217332	191850	266249	342477	376609	343605	331797	301362
2005-06	208226	186105	205587	265899	232064	217650	298626	375993	421890			
Sea												जल
2003-04	2764	752	478	1574	648	576	1889	357	898	3373	663	8796
2004-05	3134	371	669	545	253	227	615	-	-	1207	2236	3674
2005-06	1708	839	426	451	730	296	1458	1364	1599			
Land												थल
2003-04	30205	33657	35756	36148	36394	36302	47552	44832	45675	37783	43121	45444
2004-05	39404	34689	42393	39234	35715	34696	40583	42762	40918	41165	35811	47058
2005-06	38482	38450	40957	41520	41061	39238	47673	46480	55922			
Total												जोड़
2003-04	160941	141508	176324	225359	204940	191339	260569	290583	319271	337345	331697	293185
2004-05	223884	185502	223122	272456	253301	226773	307447	385239	417527	385977	369844	352094
2005-06	248416	225394	246970	307870	273856	257184	347757	423837	479411			

Source: Department of Tourism

स्त्रोत : पर्यटन विभाग।



सारणी संख्या 11.2: भारत में पर्यटकों का आगमन देशों के अनुसार

Table No. 11.2 : Tourist Arrivals in India by Country of Origin

	अप्रैल	मई	जून	जुलाई	अगस्त	सितम्बर	अक्टूबर	नवम्बर	दिसम्बर	जनवरी	फरवरी	मार्च
	Apr	May	Jun	Jul	Aug	Sep	Oct	Nov	Dec	Jan	Feb	Mar
Canada	कनाडा											
2004-05	5962	5907	6656	8642	6913	6725	12859	18685	19761	21724	17783	12257
2005-06	7495	7150	8001	10023	7922	8201	14186	19684	23217	23338	18977	12341
2006-07	9161	8025	8771									
USA	सं. रा. अमेरिका											
2004-05	26602	33972	47482	42610	33680	26480	40777	58545	79570	63563	48080	41954
2005-06	31229	43124	52920	51966	36630	31369	50673	64947	94710	76968	58434	49788
2006-07	40477	46868	64014									
France	फ्रांस											
2004-05	9018	5011	7949	14467	10122	7158	11952	15276	11934	14144	16650	13494
2005-06	10189	6689	9335	17499	11829	8434	14819	16153	13023	16713	19783	15717
2006-07	13565	8141	10237									
Germany	जर्मनी											
2004-05	8543	5029	4778	7520	7346	8167	13103	13874	11903	12739	14084	13096
2005-06	7438	5784	5309	8025	7560	7676	12145	14494	11893	14282	14896	12257
2006-07	10770	7012	6202									
Italy	इटली											
2004-05	3376	2401	2319	4670	9682	3190	6132	7564	8465	6369	6937	5924
2005-06	4004	2770	2808	5113	8842	3965	5861	7216	7833	8118	7590	6138
2006-07	5051	4470	4502									
Netherlands	नीदरलैंड											
2004-05	3019	2174	2487	5641	2897	3576	5600	5982	5351	5697	5308	4083
2005-06	3176	2582	2564	5677	3059	3802	5630	5713	5464	6088	6178	4543
2006-07	4042	2819	2805									
Switzerland	स्विटजरलैंड											
2004-05	1932	979	1158	2131	1284	2037	3183	3897	3467	3749	3757	3079
2005-06	2071	1423	1365	2490	1627	2346	3921	4491	3992	4224	4374	3443
2006-07	3068	1594	1464									
UK	इंग्लैण्ड											
2004-05	40211	20423	22086	40160	32576	25845	54666	68745	68532	76838	80102	76710
2005-06	39804	24834	23324	40138	33449	29659	58355	80575	87295	89253	90421	81574
2006-07	57398	26794	26144									
Afghanistan	अफगानिस्तान											
2004-05	1059	745	775	822	709	823	984	1144	1355	1377	1272	1731
2005-06	1258	964	962	795	882	1075	880	1235	1594	1462	2081	2433
2006-07	1733	1143	1009									
Sri Lanka	श्री लंका											
2004-05	9515	8824	8053	9783	16187	12785	11526	9917	11813	11081	11649	10983
2005-06	11641	10177	10435	11746	14383	11872	10867	9634	11932	12243	13479	11657
2006-07	11394	9497	9965									
Japan	जापान											
2004-05	6957	5144	5351	6328	9084	9227	7241	8801	9779	8803	10683	9063
2005-06	7273	5594	6341	7671	9687	10185	7870	10163	9749	10308	13944	10812
2006-07	9001	7031	7192									
Malaysia	मलेशिया											
2004-05	4844	5079	4740	4156	6354	6874	6675	13385	12053	6396	7933	8440
2005-06	6143	6587	5765	5768	7956	7469	9010	13509	11300	11190	7177	8778
2006-07	6622	7801	6563									
Singapore	सिंगापुर											
2004-05	3535	4696	4644	3991	4219	4268	4665	8213	8548	4846	5334	5526
2005-06	4704	5849	5240	4563	4618	5173	6076	8394	8343	6501	6655	6784
2006-07	5271	6695	6708									

Contd.../-

पर्यटन

Tourism

सारणी संख्या 11.2 : भारत में पर्यटकों का आगमन देशों के अनुसार (समाप्त)

Table No. 11.2 : Tourist Arrivals in India by Country of Origin(Concl'd)

	अप्रैल	मई	जून	जुलाई	अगस्त	सितम्बर	अक्टूबर	नवम्बर	दिसम्बर	जनवरी	फरवरी	मार्च
	Apr	May	Jun	Jul	Aug	Sep	Oct	Nov	Dec	Jan	Feb	Mar
Australia	ऑस्ट्रेलिया											
2004-05	4625	3582	3879	4107	4321	7144	9337	10974	13259	7504	8904	6907
2005-06	6215	4609	5231	5393	5183	7874	9487	14142	14808	9023	9705	7583
2006-07	6925	5321	6011									
Spain	स्पेन											
2004-05	2155	1428	1541	5082	9377	3796	5189	3880	3104	2355	2915	3072
2005-06	1912	1820	1691	5366	9532	4001	5293	4058	3232	3229	3353	2969
2006-07	3291	1790	2939									
Iran	ईरान											
2004-05	1120	1084	1586	2072	1942	1960	1874	1942	2650	2135	2199	5323
2005-06	1318	1509	1684	2560	2190	2186	2039	2597	2951	2765	2697	6625
2006-07	1450	1456	1708									
South Africa	दक्षिणी अफ्रीका											
2004-05	1850	1217	1537	1988	1958	2429	2738	3047	6181	3280	3397	3756
2005-06	2156	1904	2435	1974	2269	3756	2643	3507	8152	4149	4494	4400
2006-07	3054	2014	2162									
Nepal	नेपाल											
2004-05	3344	3117	4547	4853	4255	3541	4996	4920	6393	6219	5181	6254
2005-06	5775	5927	5947	6698	5743	6456	7860	7434	7530	7898	7301	7930
2006-07	6252	6807	7107									
Kenya	कीनिया											
2004-05	1197	840	1022	1509	1302	922	1284	2118	2668	1691	2137	1665
2005-06	1347	1120	1213	1505	1312	1094	1452	2356	2924	1751	2002	1447
2006-07	1745	1069	1130									
Saudi Arabia	सऊदी अरब											
2004-05	783	797	1530	1571	1252	1093	520	800	1076	893	761	1050
2005-06	817	956	1426	1918	1197	1001	459	921	1045	1613	1343	1226
2006-07	993	837	1780									
Thailand	थाईलैंड											
2004-05	2874	1593	1885	2766	1695	2273	2633	4156	4031	3274	4471	4441
2005-06	3123	2058	2611	3268	1716	2243	5333	4730	4710	3623	5233	5218
2006-07	3745	2289	2732									
Bangladesh	बंगलादेश											
2004-05	37794	35126	42976	40080	33669	35458	39123	39929	43557	38843	33269	39592
2005-06	33326	35851	38645	39073	37581	36779	43285	37812	42315	42000	38797	42211
2006-07	33431	39359	36248									
Pakistan	पाकिस्तान											
2004-05	4338	3394	5572	6198	7783	5710	6086	9012	9828	5973	7557	10064
2005-06	8328	5607	7087	7353	7250	5864	4163	6996	12367	5771	6217	6166
2006-07	5528	4622	7136									
CIS	सीआईएस											
2004-05	3852	3297	2981	2674	2965	3178	6524	9495	7875	11863	8678	6832
2005-06	4410	2818	2418	2589	2699	3071	5365	6359	4882	13393	11009	9268
2006-07	5469	2203	2636									
Others	अन्य											
2004-05	35379	29643	35588	48635	41729	42114	47780	60938	64374	64621	60803	56798
2005-06	43264	37688	42213	58699	48740	51633	60085	76717	84149	86065	79080	66103
2006-07	57765	43660	50308									

Source: Department of Tourism

स्रोत : पर्यटन विभाग।